



Die Bettermann AG Schweiz  
STELLT SICH VOR

## Verbundenheit bedeutet für uns: Building Connections

Wir denken und handeln unternehmerisch langfristig und mit Begeisterung für Veränderung. Der Kern unseres Erfolges basiert auf dem gegenseitigen Vertrauen und dem engagierten Miteinander unserer Mitarbeiter, Kunden und Lieferanten. Für diese Verbundenheit stehen wir als unabhängiges Familienunternehmen ein. Sie ist der Maßstab unseres täglichen Handelns und wird von allen Mitarbeitern gelebt und auch eingefordert. Als Partner unserer Kunden ist es unser Ziel, eine erste Adresse für die besten und innovativsten Verbindungen der elektro- und datentechnischen Infrastruktur zu sein.

Schwerpunkt bei der Entwicklung unserer Produkte liegt darauf, bestehende Produktsysteme weiter auszubauen und genau auf die Anforderungen moderner Elektroinstallationen abzustimmen. So sind unsere Verbindungen effektive und moderne Elektroinstallationen, die sich dezent in die Architektur des Gebäudes einfügen.

Wir als global agierendes Unternehmen nutzen digitale Techniken, um diese Verknüpfungen im mehrfachen Sinn zwischen Menschen und Produkten über Distanzen und kulturelle Grenzen hinweg auszubauen. Im Mittelpunkt steht das Lösungsmotiv: Strom leiten. Daten führen. Energie kontrollieren.



### **Kundennähe und Glaubwürdigkeit**

Unsere Vertriebs- und Mischgesellschaften in den verschiedenen Ländern mit Mitarbeitern für die einzelnen Marktsegmente vor Ort garantieren eine höchstmögliche Kundennähe. Regionale Beratungskompetenz, Zuverlässigkeit und Freundlichkeit sorgen für eine hohe Akzeptanz, Glaubwürdigkeit und eine dauerhafte Zusammenarbeit. Basis dieser Wertegemeinschaft ist die konsequente Ausrichtung unseres Unternehmens auf die Anforderungen unserer Kunden.

### **Schnelligkeit und Zuverlässigkeit**

Optimale Abläufe sorgen dafür, dass OBO-Produkte weltweit zur richtigen Zeit am richtigen Ort sind. Der Fokus liegt auf einer optimalen Artikelanalyse in Kombination mit einer hohen Verfügbarkeit und Liefertreue. Segment- und Vertriebsstandorte in mehr als 60 Ländern geben uns die Flexibilität, die unsere Kunden einfordern.

### **Transparenz und Flexibilität**

Für unsere Bereiche und Gesellschaften streben wir nach größtmöglicher Transparenz. Dafür werden alle Ziele, Prozesse und Daten innerhalb des Unternehmens kontinuierlich gemessen, dargestellt und wenn nötig verbessert. Organisches Wachstum – dezentral organisiert – steht hierbei im Mittelpunkt.



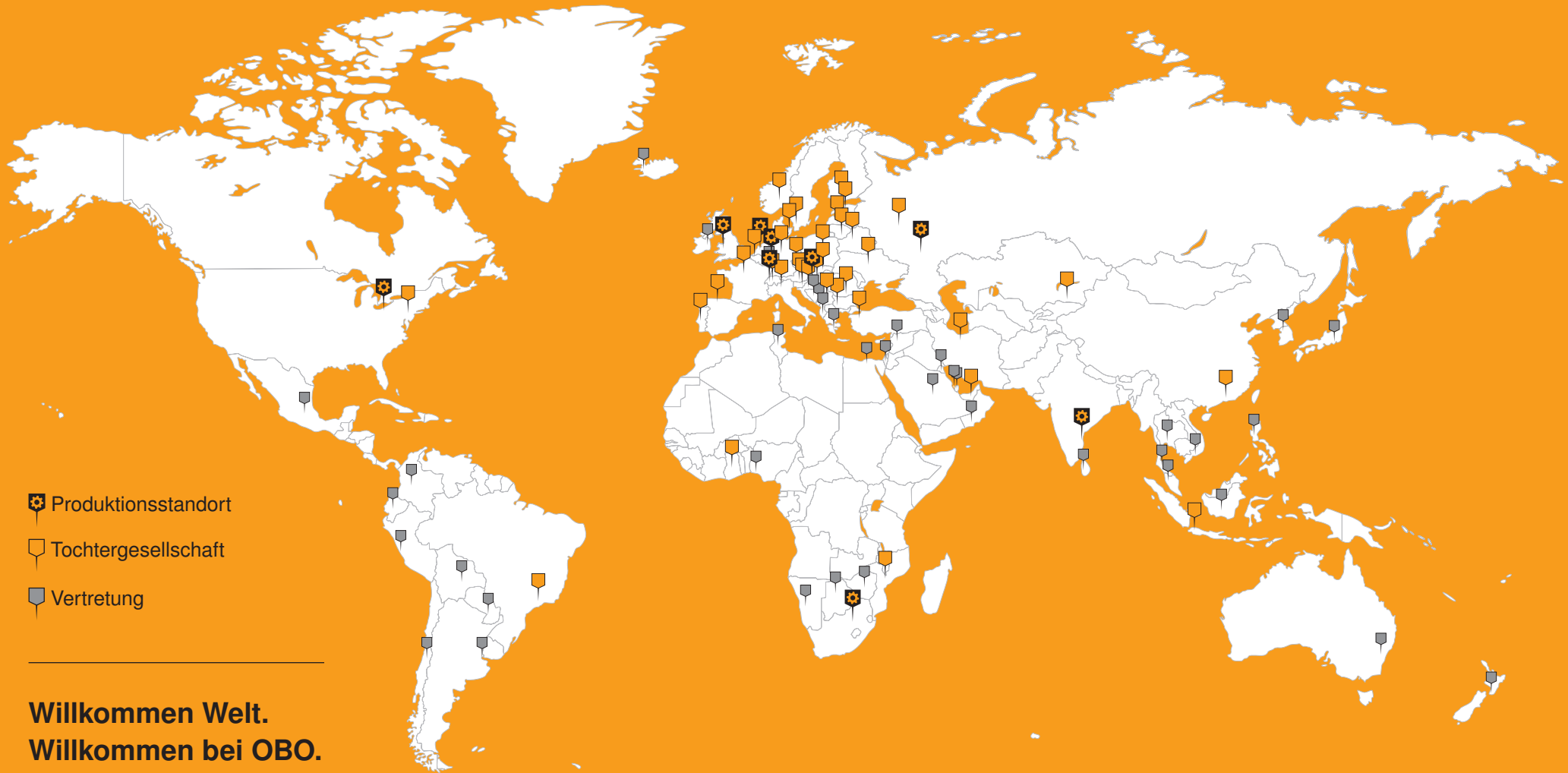
since 

### **Ohne Bohren – OBO**

Der erste OBO-Dübel® aus Metall gab dem Unternehmen, 40 Jahre nach Gründung, den Namenszusatz OBO – ohne Bohren. Bis dahin war es klar, dass ein Dübel in die Wand gebohrt werden musste. Ein OBO-Ingenieur hatte jedoch die bahnbrechende Idee: Er entwickelte einen Metalldübel, der durch seine innovative Konstruktion direkt in die Wand geschlagen werden konnte, ganz ohne zu bohren. Für die Handwerker jener Zeit war dies ein riesiger Montagevorteil, der eine enorme Arbeiterleichterung bot und damit einen der größten Meilensteine in der Geschichte der Firma setzte.

Nur durch den stetigen Einsatz und Innovationsgeist jedes einzelnen Mitarbeiters war es möglich, bis heute die Produktpalette auf mehr als 30.000 Produkte auszuweiten.





**Willkommen Welt.  
Willkommen bei OBO.**

Neue Lösungen für eine bessere Funktion und mehr Installationskomfort – dafür setzen OBO-Mitarbeiter überall auf der Welt ihr Können und ihre Kreativität ein. Weil wir wissen, dass jeder Markt seine besonderen Eigenschaften hat und sich die Anforderungen an unsere Produkte je nach Markt ändern, haben wir ein besonderes Augenmerk auf die Kompatibilität der Produkte zum Anwendungsort gerichtet. Wir

bieten unseren Kunden stets intelligent durchdachte Lösungen. Dieses Versprechen wird von unseren Marken grundsätzlich eingehalten. Das globale Team von OBO möchte es Elektroplanern und Praktikern an jedem Ort der Welt so leicht wie möglich machen.



# Naheliegend

Die Bettermann AG Verkaufsgebiete in der Schweiz

## Wussten Sie schon?



Rund 8600 Quadratmeter Lagerfläche steht schweizweit zur Verfügung. So ist eine flexible und kurzfristige Lieferfähigkeit jederzeit gewährleistet.

Nur so konnten wir im Jahr 2018 eine Mengenbewegung von über 5000 Tonnen erreichen. Wir sind stets in Bewegung – unsere ausgebildeten Fachkräfte im Bereich Logistik sorgen dafür, dass unsere Produkte zur richtigen Zeit am richtigen Ort sind. Und wird es auch mal sperriger, wie beispielsweise beim Transport von Langgut, greifen wir auf die Unterstützung von lokalen Dienstleistern zurück.

Wir machen es möglich!



- |          |   |          |   |
|----------|---|----------|---|
| <b>1</b> | <b>Verkaufsgebiet 1</b><br>Zürich Oberland, Glarus,<br>Schaffhausen | <b>6</b> | <b>Verkaufsgebiet 6</b><br>Tessin                         |
| <b>2</b> | <b>Verkaufsgebiet 2</b><br>Innerschweiz                             | <b>7</b> | <b>Verkaufsgebiet 7</b><br>Agglomeration und Stadt Zürich |
| <b>3</b> | <b>Verkaufsgebiet 3</b><br>Ostschweiz, Lichtenstein                 | <b>8</b> | <b>Verkaufsgebiet 8</b><br>Bern, Wallis                   |
| <b>4</b> | <b>Verkaufsgebiet 4</b><br>Basel, Solothurn, Aargau                 | <b>9</b> | <b>Verkaufsgebiet 9</b><br>Graubünden                     |
| <b>5</b> | <b>Verkaufsgebiet 5</b><br>Westschweiz                              |          |   |



# Persönlich

## Unsere Geschichte und Organisation



### 1911

Erster Spatenstich durch Firmengründer Franz Bettermann in Menden DE. Ein eigenes Stanzwerk für Befestigungstechnik entsteht.

### 1986

Firmengründung der Bettermann AG durch Ulrich L. Bettermann an der Taubenhausstrasse in Luzern.

Aufbau des Vertriebes von Elektroinstallations- und Befestigungsmaterial. Dies ist die erste Firmengründung ausserhalb von Deutschland.

### 1990

Verlegung der Verwaltung zum schon seit 1986 bestehenden Logistikstandort Wolfenschiessen im Kanton Nidwalden.

### 1994

Vergrösserung der Lagerfläche mit einer 2. Lagerhalle auf über 2700 m<sup>2</sup> und einer dementsprechend gesteigerten Logistikleistung.

### 2004

Nach einer Bauphase von einem halben Jahr kann im Januar mit einem Tag der offenen Tür und einem grossen Fest das neue Verwaltungsgebäude bezogen werden.

### 2005

22. August: Das Unwetter

Tagelanger starker Regenfall lässt Flüsse und Seen überlaufen. Bei der Bettermann AG wird das Lager sowie das Forum mit Schlammmassen bis zu 80cm eingedeckt. Dank grossem Einsatz aller Mitarbeiter und der Behörden kann nach 2 Wochen das Tagesgeschäft wieder aufgenommen werden.

### 2006

8. September. 20 Jahre Bettermann AG und 30 Jahre Wolfo Technics AG

Motto: „Jetzt feiern wir schweizerisch“. 800 Gäste werden begrüsst. Mit Tanz, Musik und urchiger Unterhaltung feiert man das Jubiläum.

### 2011

Die Swissporarena in Luzern wird mit OBO Material ausgestattet. Für die gesamte Leitungsführung wurden über 8000m Kabelrinnen, Leitern sowie Gitterrinnen installiert.

### 2012

Gotthard-Basistunnel LOS-E. Beratung und Lieferung diverser Funktionserhalt System Lösungen für die technischen Einrichtungen.

### 2013

Die Bettermann AG schenkt der Stiftung „Zoodo“ zu Gunsten von einem Weisenhaus in Burkina Faso zwei Lastwagen gefüllt mit gesammelten Kinderkleidern, Spielzeug, Fahrrädern, etc.

### 2018

The Circle Zürich. Das nächste Grossprojekt steht an, in dem die verschiedensten Lösungen der Bettermann AG zum Einsatz kommen.

### Betrieb

- Produktion Wolfo Technics AG ca. 18MA
- Bettermann AG VK & Admin ca. 25MA
- Bettermann AG Engineering ca. 8MA
- Ausbildungen zu Logistiker & KV

### Lager

- Material Aufbereitung ca. 9MA
- Artikel Sortiment, rund 32'000 davon ca. 6'500 in der Schweiz an Lager
- Lagerreichweite ca. 3 Monate
- 3-5 Lager Anlieferungen pro Woche aus den Produktionsstandorten

### Distribution

- Chauffeure ca. 9MA
- Flotte, 4 eigene LKW's und 1 Sprinter
- Fremdtransporte wenn nötig mit lokalen Unternehmen
- Lieferungen in die ganze Schweiz

# OBO Support Plus

Noch mehr Lösungen für Sie



## Was ist OBO Support Plus?

Jedes OBO-Produkt trägt ein Plus in sich, das nur ein Markenprodukt bieten kann. Es wird von der Idee bis zur Endkontrolle mit hoher Kompetenz entwickelt, gefertigt und geprüft. Darüber hinaus stehen unsere Fachleute beratend zur Seite und geben Ihnen jederzeit Hilfestellungen sowie Schulungen rund um das Produkt.

Wir planen mit Ihnen Ihr Projekt, wählen gemeinsam die richtigen Produkte aus und stehen Ihnen auch darüber hinaus zur Verfügung. Von der reibungslosen Logistik bis zur praxisgerechten Information geben wir Unterstützung auf allen Ebenen. Zertifikate über die Konformität unserer Produkte mit den wichtigsten Normen und Richtlinien bieten Sicherheit. Wir sind so flexibel wie Sie – denn wir wissen, wie Praktiker arbeiten und worauf es ankommt. Jeder Schritt ein Plus – das ist das Konzept von OBO Support Plus.



## Das komplette Sortiment im Überblick

OBO-Systeme sorgen für Verbindungen. Die hohe Produktionstiefe sowie die starke Prozessautomatisierung machen es möglich, flexibel und gezielt auf die Anfragen und Bedürfnisse unserer Kunden einzugehen.

Zuverlässig, sicher und auf höchstem Qualitätsniveau: Produktmerkmale wie Installationsgeschwindigkeit, Belastbarkeit, Funktionalität, Verfügbarkeit und Sicherheit stehen bei jeder Innovation im Vordergrund.

Entdecken Sie die ganze Vielfalt der OBO-Systeme: Wir stellen im Folgenden unsere sieben unterschiedlichen Produkteinheiten vor.

### Verbindungs- und Befestigungs-Systeme | VBS



Die Verbindungs- und Befestigungs-Systeme von OBO garantieren sicheren Halt und gute Verbindungen bei der Elektroinstallation. So installieren Sie schneller und sparen wertvolle Arbeitszeit.

---

Kabelabzweigkästensysteme

---

Unterputz- und Hohlwandsysteme

---

Klemmensysteme

---

Kabelverschraubungssysteme

---

Kabel- und Rohrbefestigungssysteme

---

Rohrsysteme

---

Trägerklammernsysteme

---

Schienensysteme

---

Bügelshellensysteme

---

Schraub- und Schlagsysteme

---

### Transienten- und Blitzschutz-Systeme | TBS



Blitze und Überspannungen bedrohen Menschen, Gebäude und Anlagen. Moderne elektrische Geräte und Steuerungen steigern den Komfort in jedem Gebäude, erfordern aber auch besondere Schutzmaßnahmen. OBO bietet in den Bereichen Überspannungsschutz, Blitzschutz, Erdung und Potentialausgleich geprüfte und abgestimmte Schutzsysteme für maximale Sicherheit.

---

Überspannungsschutz Energietechnik

---

Überspannungsschutz Photovoltaik

---

Überspannungsschutz Daten- und Informationstechnik

---

Schutz- und Trennfunkstrecken

---

Mess- und Prüfsysteme

---

Potentialausgleichssysteme

---

Erdungssysteme

---

Blitzschutzsysteme

---

### Kabeltrag-Systeme | KTS



Wir wissen, was Ihnen als Praktiker wichtig ist: verlässliches Material, kompetente Beratung und einfache Handhabung. Die Kabeltrag-Systeme von OBO sind bewährt und erfüllen alle Anforderungen an eine perfekt auf Ihre Bedürfnisse angepasste Handhabung.

---

Montagesysteme

---

Befestigungssysteme

---

Kabelrinnensysteme

---

Gitterrinnensysteme

---

Kabelleitersysteme

---

Weitspannsysteme

---

Steigeleitersysteme

---

Leuchenträgersysteme

---

Baukastensysteme

---



## Brandschutz-Systeme | BSS



OBO ist einer der wenigen Anbieter mit einem Sortiment, das alle drei Schutzziele des baulichen Brandschutzes in der Elektroinstallation abdeckt:

- 1 Brandausbreitung begrenzen –**  
Abschottungen und Kabelbandagen
- 2 Flucht- und Rettungswege sichern –**  
Brandschutzkanäle und brandgeprüfte Tragsysteme
- 3 Elektrische Funktionen erhalten –**  
Funktionserhaltssysteme

---

Abschottungen

---

Fluchtweginstallationen -  
Zwischendeckensysteme

---

Brandschutzkanäle

---

Kabelbandagen

---

Funktionserhaltssysteme

---

Verankerungen

## Leitungsführungs-Systeme | LFS



Für Büros, Industriebereiche und private Wohngebäude: OBO Leitungsführungs-Systeme erfüllen die unterschiedlichsten Ansprüche. Unser umfangreiches Sortiment bietet Ihnen Geräteeinbaukanäle, Verdrahtungskanäle und Installations-säulensysteme.

---

Leitungsführungskanäle Kunststoff

---

Leitungsführungskanäle Metall

---

Sockelleistenkanäle

---

Verdrahtungskanal

---

Geräteeinbaukanäle, 45er Montage-  
öffnung, Kunststoff und Aluminium

---

Geräteeinbaukanäle, 80er  
Montageöffnung, Kunststoff,  
Aluminium und Stahlblech

---

Installations-säulensysteme

---

Geräteeinbausysteme

## Einbaugeräte-Systeme | EGS



Jedes Gebäude benötigt bei der Elektroinstallation eine individuelle Lösung. Dabei sorgen Einbaugeräte-Systeme von OBO für die perfekte Strom- und Datenverbindung.

---

Steckdosensysteme

---

Schalt- und Anschlusssysteme

---

Datentechniksysteme

---

Unterputz- und Aufputz-Adaptersysteme

---

Arbeitsplatzsysteme

---

Industrie- und Sondersteckvorrichtungs-  
systeme

---

Energieverteilensysteme

## Unterflur-Systeme | UFS



Unterflur-Systeme von Ackermann made by OBO gewährleisten die sichere und flexible Leitungsführung im Boden unter Berücksichtigung der baulichen und normativen Anforderungen. Der Einsatzbereich reicht vom Büro- und Verwaltungsbau über gewerbliche Ausstellungsflächen bis hin zum Wohnungsbau.

---

Estrichüberdeckte Kanalsysteme

---

Estrichbündige Kanalsysteme

---

Im-Beton-Kanalsystem

---

Aufflur-Kanalsystem

---

Geräteeinsätze

---

Rahmenkassetten und nivellierbare  
Kassetten

---

Schwerlastkassetten

---

Bodensteckdosen

---

Einbausysteme für Installationsgeräte

---

Auslässe und Komplettlösungen

---

Systeme für Doppel- und Hohlböden





## Lösungen

Unsere Systeme für Ihr Projekt



Industrie- und Anlagenbau



Mobilität

Wir verbinden unsere Systeme zu Lösungen für Ihr konkretes Projekt. Ganz gleich, ob es sich um Lösungen für die Energie-, Versorgungs- und Entsorgungsindustrie, den Industrie- und Anlagenbau, um den Bereich der Mobilität oder um den der Dienstleistung und Konsum handelt, wir liefern die gesamte elektrotechnische Infrastruktur aus einer Hand.

Gut zu wissen, dass auf die Lösungen von OBO Bettermann Verlass ist!



Energie-, Versorgungs- und Entsorgungsindustrie



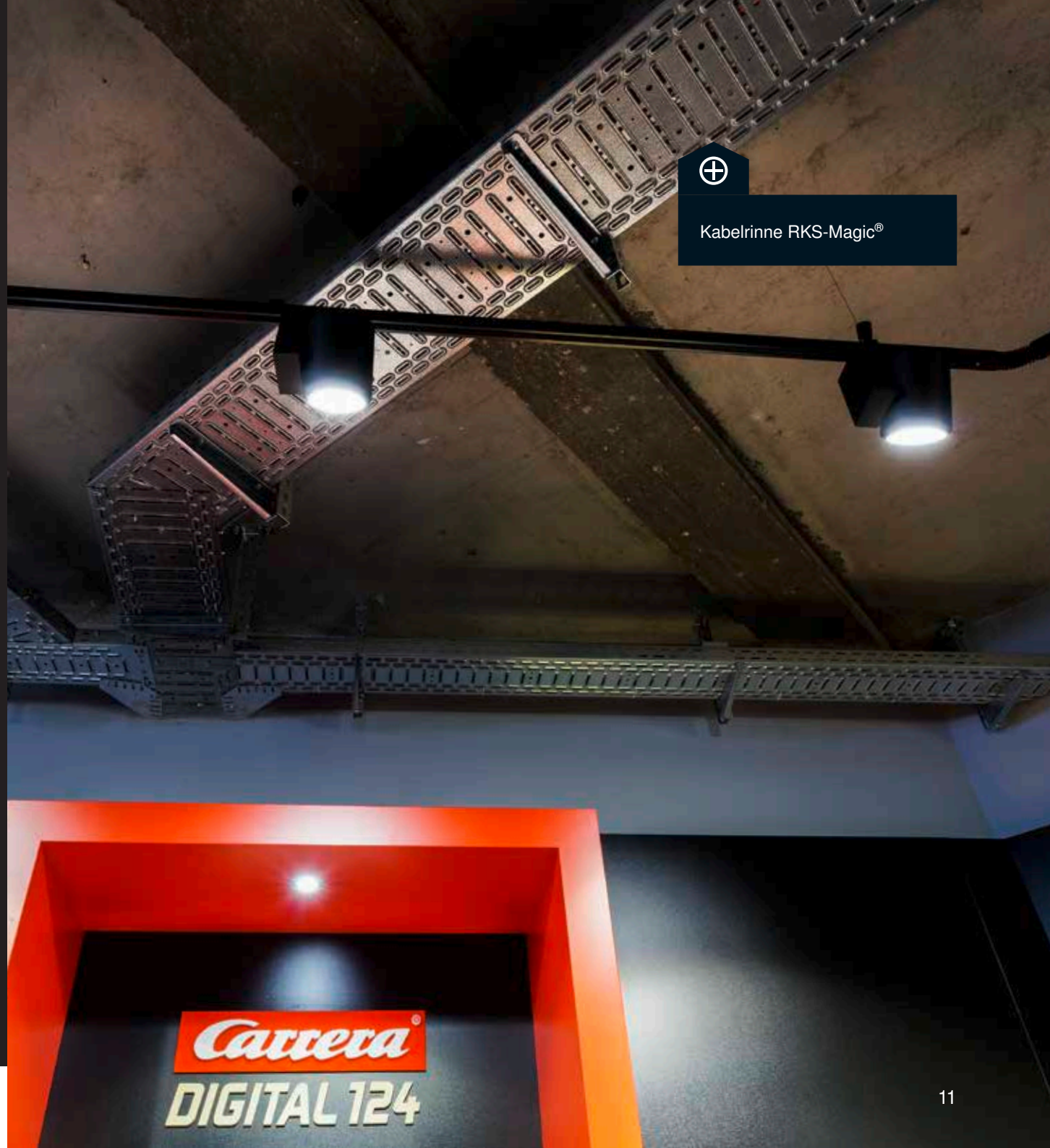
Dienstleistung und Konsum /  
Leben und Wohnen

## Referenzen International

Wir sind stolz darauf, dass wir seit über 100 Jahren Partner des Elektrohandwerks sind und weltweit in so vielen Bauprojekten ein Teil von OBO steckt.

Projekte, in denen OBO verbaut ist, erstrecken sich über den gesamten Globus. Damit Sie einen Eindruck von den vielfältigen Lösungen bekommen, finden Sie auf den folgenden Seiten eine Auswahl einiger Projekte, die OBO durch seine Produkte unterstützen durfte. Erfahren Sie, welche Bauten wir zu unseren Referenzen zählen.

Dieses Beispiel zeigt OBO-Kabeltrag-Systeme, die in der Carrera World in Oberasbach flächendeckend verbaut wurden.



Kabelrinne RKS-Magic®

**Carrera**<sup>®</sup>  
**DIGITAL 124**

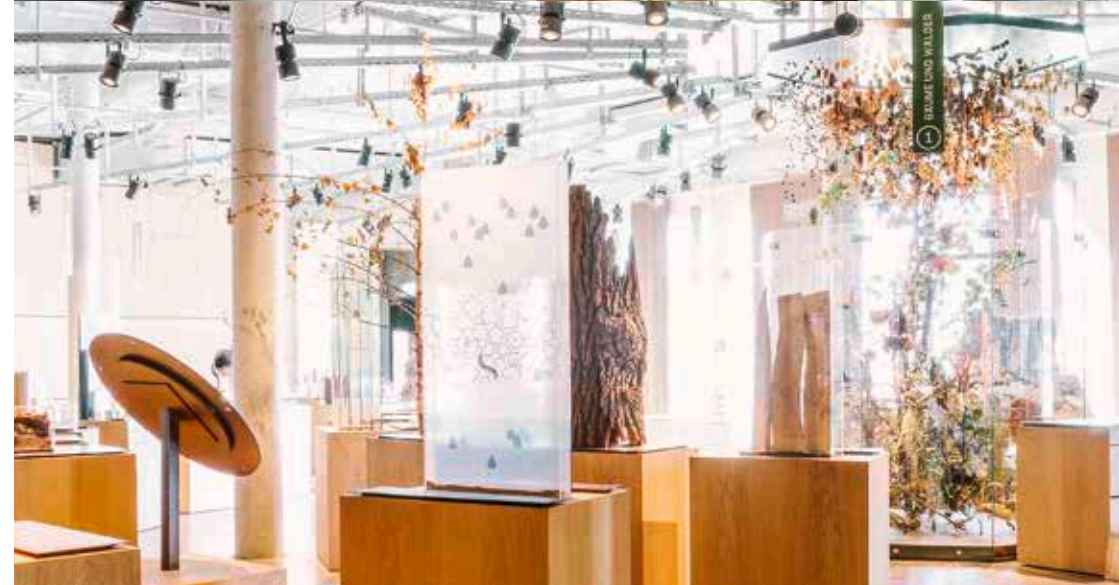
## Referenz

Wälderhaus | Hamburg

Das Wälderhaus am Hamburger Wilhelmsburger Inselepark, auf der größten Flussinsel Europas, ist ein Projekt der Internationalen Bauausstellung (IBA Hamburg) und architektonisch-konzeptionell ein neues, weltweit einzigartiges Multifunktionsgebäude. Durch seine Gestaltung und seine Fassade aus Lärchenholz setzt es einen besonderen Akzent.

Es steht am ehemaligen Haupteingang der Internationalen Gartenschau (igs) und verkörpert die Grundidee, das Thema „Wald und Holz“ nicht ausschließlich durch das gesamte Innere des Hauses zu transportieren, sondern durch sämtliche Bereiche.

In den 1990er Jahren entstand im Hamburger Landesverband der Schutzgemeinschaft Deutscher Wald erstmals der Gedanke, ein Gebäude zu errichten, das sich mit den Themen Wald und Nachhaltigkeit befasst. Das Gebäude wurde von Andreas Heller Architects & Designers entworfen und auf einem 2.130 m<sup>2</sup> großen Grundstück (bei ca. 6.000 m<sup>2</sup> Gesamtfläche) für 17 Millionen Euro errichtet. OBO lieferte dazu Kabeltrag-Systeme und Unterflur-Systeme, die sich durch das gesamte Gebäude erstrecken.

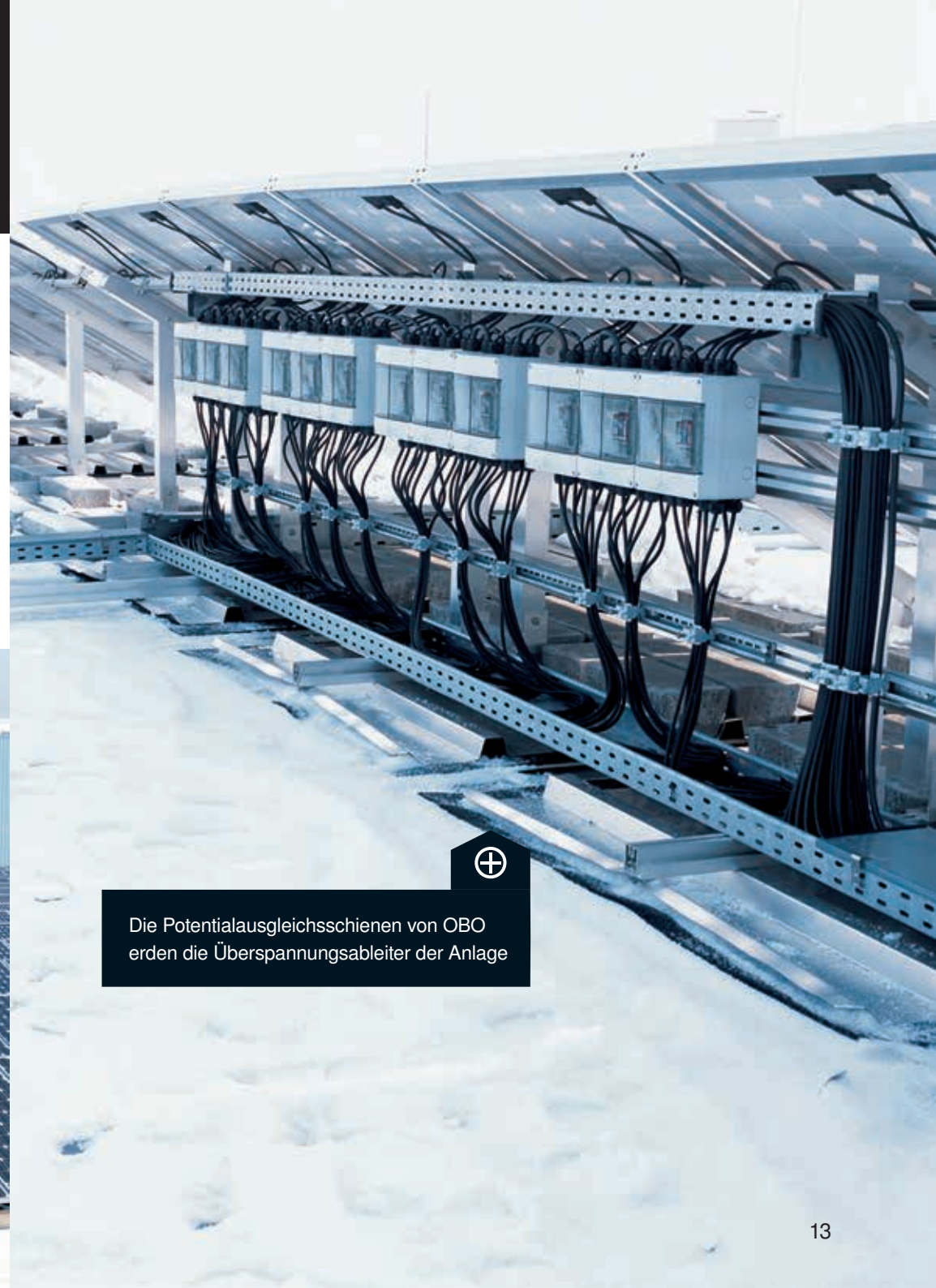


## Referenz

SKF GmbH

In Deutschland sind Photovoltaik-Anlagen auf dem Vormarsch. Die immer weiter ausgereifte Technik macht es möglich, dass auch in unseren eher sonnenarmen Breiten große Mengen von Solarstrom erzeugt werden können. Ein Großprojekt der ganz besonderen Art befindet sich auf dem Dach des Logistikzentrums der SKF GmbH in Schweinfurt. Diese Photovoltaikanlage benötigt natürlich auch einen besonderen Schutz.

Ein großflächiges, isoliert aufgebautes Blitzschutzsystem, in Verbindungen mit Überspannungsableiter am Wechselrichter sowie an den PV-Modulen sorgen auch für Schutz und Verfügbarkeit der Anlage bei Blitzeinschlägen bei Gewitter.



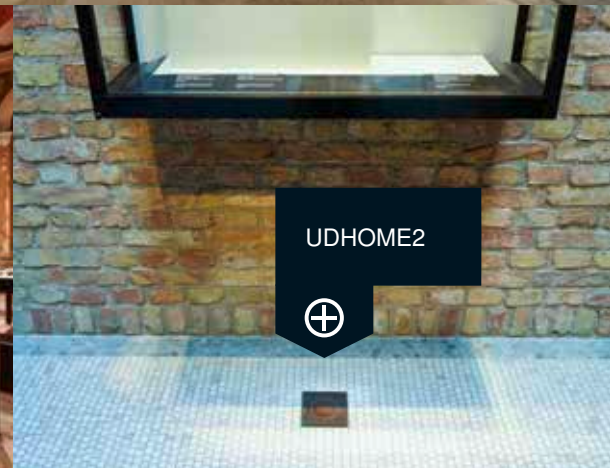
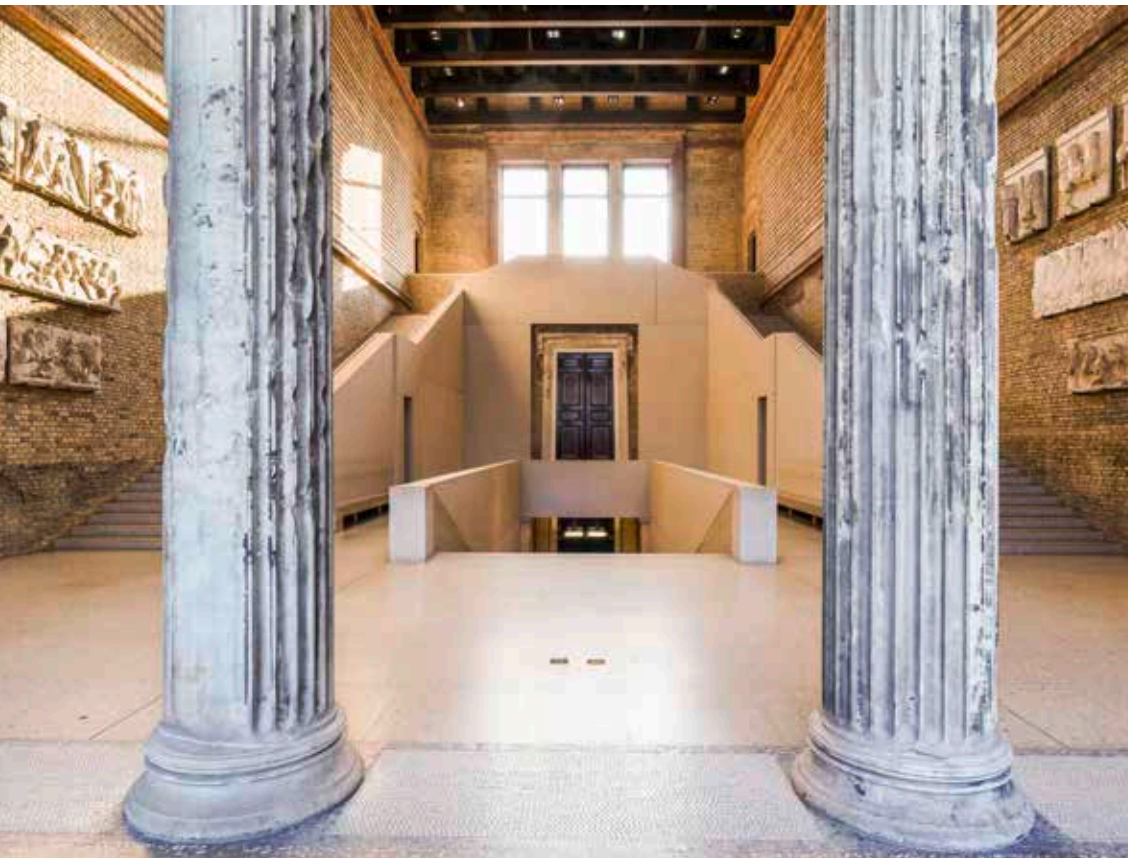
Die Potentialausgleichsschienen von OBO erden die Überspannungsableiter der Anlage

# Referenz

Neues Museum Berlin

Die Gebäude und die Sammlungen des Neuen Museums Berlin gehören zu den bedeutendsten Kulturgütern Europas und sind Bestandteil der UNESCO-Welterbeliste.

Sechs Jahre lang, im Zeitraum von 2003 bis 2009, wurde das im Zweiten Weltkrieg schwer beschädigte Museum unter der Leitung von David Chipperfield Architects neu aufgebaut und restauriert. Eigens für das Projekt entwickelte OBO ein Unterflur-System, das den hohen ästhetischen Ansprüchen des Museums entspricht und die diskrete Versorgung mit Strom und Daten im Innenbereich gewährleistet. Die insgesamt 624 Unterflurdosen fügen sich dank der edlen bronzefarbenen Abdeckung mit nicht sichtbarem Kassettenrand dezent in die Architektur ein.



# OBO Support Plus

Noch mehr Lösungen für Sie

## Training



### Trainings von OBO

- Seminare und Workshops
- Beratung und Schulungen vor Ort
- Teilnahme und öffentlichen Informations- und Planerveranstaltungen

### Service – OBO hilft weiter

- Überall und in jeder Projektphase:
- Kompetente Hotline
  - Produkt- und Systeminformationen, digital oder gedruckt
  - Auswahl- und Planungshilfen im Web, als App, als CAD-Anwendung oder gedruckt
  - 2D- und 3D-Produktdaten für die Planung
  - Außendienst, Niederlassungen und Tochtergesellschaften in 60 Ländern
  - Ingenieurleistungen für Großprojekte

## Service



## Handling



### Handling – OBO liefert zuverlässig

- Mit optimierten Lieferprozessen:
- Zuverlässige Logistik
  - Praxisgerechte Transportsysteme und Verpackungen
  - Lademittelhandling und Entsorgungskonzepte

## Zertifizierung



### Zertifizierung und Garantie

- OBO gibt Sicherheit. Unsere Produkte erfüllen die wichtigsten länderspezifischen Bestimmungen:
- Konformität (z. B. IEC, VDE, CE, KEMA, KEUR, UL)
  - Zertifizierung (z.B. DIN, EN, DGNB, VKF)

# Support

Unseren Kundenservice erreichen Sie unter:

# 041 629 77 05

**Montag - Freitag**

7.30-12.00 / 13.00-17.00

[info@bettermann.ch](mailto:info@bettermann.ch)

**BETTERMANN AG**

Lochrütiried 1 · CH-6386 Wolfenschiessen

Telefon: 041 629 77 00 · Fax: 041 629 77 10

E-Mail: [info@bettermann.ch](mailto:info@bettermann.ch)

[www.obo.ch](http://www.obo.ch)

© OBO Bettermann Art.-Nr. 9140429 01/2019 CH

**Building Connections**

